

PREZADO CLIENTE,

Nesta última edição de 2014, já com os resultados das disputas políticas definidos e reconhecidos por todos, temos o prazer de lhes apresentar as novidades de alguns de nossos representados: da linha da Icotek mostramos o sistema de fixação de cabos série KEL-ER; pela parte da ODU temos um novo modelo de conector circular com trava mecânica muito utilizado em todo o setor de áudio e vídeo profissional; diretamente do Reino Unido a Herga apresenta os seus mais novos pedais das séries 6225 e 6226; para o setor da automação industrial desenvolvemos uma nova série de gabinetes metálicos modulares com fixação no trilho DIN e por fim, convidamos a todos para nos visitarem durante a Feira Brazil Automation (ISA Show) que ocorrerá de 4 à 6 de novembro no Transamérica Expo Center.

Desejamos a todos uma ótima leitura!

Marcelo Soares
Diretor

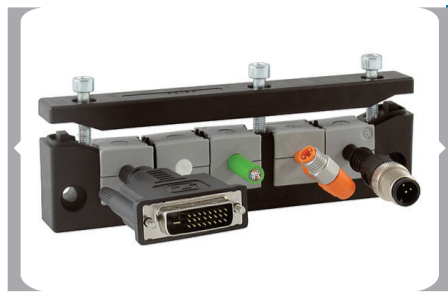
SOB Schurter + OKW do Brasil

SISTEMA DE FIXAÇÃO DE CABOS KEL - ER | ICOTEK



Por Brunna Nascimento
Vendas SOB

O sistema de fixação para cabos é disposto de forma ordenada para permitir a classe de proteção IP65. Um dos principais benefícios do produto é a facilidade de instalação, onde os cabos são colocados nos compartimentos e fixados à estrutura durante a montagem, além da disponibilidade de 4 tamanhos. Ideal para aplicação em quadros e painéis com espaço limitado. Os inserts compactam cabos com diâmetros entre 2 e 16mm. O KEL-ER é feito em elastômero, esse material faz com que o produto suporte temperaturas entre -30°C a +90°C. A moldura KEL-ER pode ser montada em



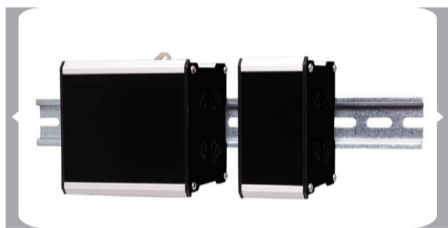
24, 16 e 10 inserts, sendo que, a KEL-E-E comporta 2 a 5 inserts e, por fim, a KEL-ER-B corresponde as dimensões de 46 x 46 mm, comportando 1 ou 4 inserts.

Perante as vantagens podemos citar: fácil e rápida instalação/manutenção; alto grau de proteção, ou seja, IP 65, grau de proteção ideal para áreas expostas à condições climáticas adversas; atende a norma EN 50262 (à prova de vibrações) e está de acordo com as diretivas do RoHS.

LINHA DE CAIXAS MODULARES

As caixas modulares foram idealizadas para oferecer flexibilidade, elegância e simplicidade aos invólucros de equipamentos eletrônicos de uso geral. Construída a partir de um perfil de alumínio extrusado, com ranhuras dispostas tanto na direção horizontal quanto na vertical que permitem uma ancoragem firme dos módulos eletrônicos (PCI'S). As superfícies de alumínio dos módulos passam por um processo de acabamento utilizado na indústria aeronáutica, que protege contra a corrosão e mantém a condutividade elétrica da caixa em qualquer ponto. O acabamento lateral é fornecido em plástico (PS) com área de ventilação em um dos lados. A fixação das laterais ao perfil é feita com quatro parafusos de aço inox.

A caixa pode ser montada em trilho DIN TS35 através de encaixe traseiro com trava em aço inox, ou em frontal de painel por meio de dois suportes laterais (opcionais).



PEDAIS HERGA 6225/6226

Para IPX2 (6225) e IPX7/IPX8 (6226) chaveamento para um pólo e dois pólos. Aprovação pela UL / IEC 60601-1. Com o projeto com baixo perfil, o acionamento dos interruptores são acoplados na parte traseira com dobradiças para maior conforto do usuário; toda a construção de plástico com padrão de piso elevado e anti-derrapante, ideal para acionar o funcionamento com a palma da mão ou do pé; versátil e com design inovador fazem deles produtos ideais para uso OEM; interruptores foram projetados e dispostos para atender os requisitos nas áreas médica, industrial e comercial.

CONECTOR ODU DE 3 VIAS

O mais novo lançamento da ODU é o conector de 3 vias 30A UL1977, similar ao padrão de mercado para uso em aplicações de áudio, vídeo, broadcasting e painéis de LED. Disponível para conexão cabo/painel e cabo/cabo. O conector de painel tem corpo em plástico UL94V0 e sistema de trava com engate rápido e contato terra metalizados. Ele possui



também uma capa de proteção para deixar os contatos do conector isolados quando o sistema não está conectado. Já o corpo do conector para cabo é todo em plástico UL94V0 com a trava de engate rápida em metal. As cores padrão disponíveis são preto e cinza. A série é produzida de acordo com a diretiva RoHs e apresenta grau de proteção IP65.



Brazil Automation
2014

BRAZIL AUTOMATION 2014

De 04 à 06 de novembro, a SOB do Brasil participará da Feira Brazil Automation, no Transamérica Expo Center, em São Paulo.

O evento reúne empresas nacionais e internacionais que fornecem equipamentos, serviços e tecnologias para empresas consumidoras de automação de controle de processos e manufatura.

A SOB apresentará os principais lançamentos que ocorreram durante 2014 com ênfase as soluções voltadas ao setor de automação. Visite-nos, estaremos na rua C, estande 10, das 13h às 20h.

SOLICITE UM CONTATO

INDIQUE PARA UM AMIGO